



ED-2021

4.maila

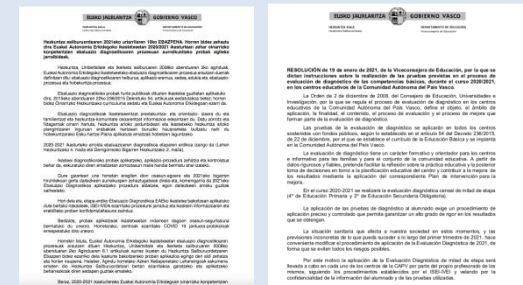
DBHko 2.maila

Bigarren Hezkuntzako irakasleen formazioa_ED21

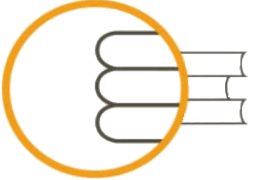
Gasteiz, 2021eko urtarrilaren 28an



- ◆ Ebaluazio diagnostikoak **ez du ordetkatzen** irakasleek egiten duten curriculum ebaluazioa.
- ◆ Etapa amaitu baino bi urte lehenago egiten da, antzematen diren **arazoei aurre egiteko**.
- ◆ **Espresuki debekatuta dago** ikastetxeak sailkatzea lortu duten emaitzen arabera (ranking-ik ez).



- **Formazioaren helburua:** ED21ren koordinatzaileak, IKT arduraduna eta gelako irakasleak
- **Saioaren antolaketa:**
 - 15:00etik 16:00era formakuntza pedagogiko orokorra
 - 16:00etik 17:00era aplikazio sistemaren formazioa
 - 16:00etik 16:20ra: Chromebook sistemaren formazioa
 - 16:20tik 16:45era: Windows eta bestelako sistemen formazioa
 - 16.45etik 17:00era: Ipad sistemaren formazioa
- **Materialak non dauden eskuragarri:**
 - <https://sarrera.ediagnostikoak.net/formakuntza/>
 - <https://sarrera.ediagnostikoak.net/formacion/>
- **Nondik abiatu:**
 - ED21ren Koordinatzailea/IKT koordinatzailea
 - funtzioak
 - eskura izan behar dituen dokumentuak (gelako zerrenda, etiketak, erreserba kodeak, II formularioa, III. formularioa).
 - Irakasleak
 - **Simulazioa:**
 - helburuak,
 - nola sartu?: etiketen erabilera eta erreserba-kodeak
 - arazorik izatekotan nola konpondu?
 - **Proba-saioetan:**
 - Antolamendua
 - Funtzioak/egitekoak
 - Probarako dokumentuak:
 - ikasleen etiketak,
 - erreserba-kodeak,
 - proben kodeak,
 - etortze-orria (II. formularioa) eta jarraipen-orria (III. formularioa),
 - Nola zuzendu ikasleei?
 - Gelako giroa
- **Aplikazio sistemaren formazioa**
 - Aplikazio sistema ezberdinak
 - Covid protokoloa. Ordenagailuen prestamoa



ISEI-IVEI

EUSKO JAURLARITZA



GOBIERNO VASCO

HEZKUNTZA SAILA

DEPARTAMENTO DE EDUCACIÓN



EBALUAZIO DIAGNOSTIKOA
evaluación diagnóstica

<https://sarrera.ediagnostikoak.net/formakuntza/index.html>

Formakuntza orokorra

HEMEN PROBA ETA SIMULAZIOA EGITEKO
HAINBAT DOKUMENTU OROKOR AURKI
DITZAKEZUE.

FORMAKUNTZA OROKORRA DBH →

FORMAKUNTZA OROKORRA LH →

Gailu ezberdinetako formakuntza materialak

IKASTEAREAN DATUAK JASO ETA GERO, ZUEN IKASTETXEAN ERABILIKO DEN METODO
TEKNIKOA AUKERATU DUGU. HORREN ARABERA, HEMEN DITUZUE METODO BAKOITZARI
DAGOZKION FORMAKUNTZA MATERIALAK.

HASI GAILUEN FORMAKUNTZAREKIN →

Dokumentazio orokorra DBH

AURKEZPEN OROKORRA →

KOORDINATZAILEA →

SIMULAZIOA →

PROBA EGUNAK →

ERRESERBA KODEAK →

II ETA III FORMULARIOAK →

Chromebook kioskorik gabe

INSTALAZIOA ETA ERABILERA

Cloudready-ra bihurtutako ordenagailuak

OHAR GARRANTSITSUAK, INSTALAZIOA ETA ERABILERA

Windows

OHARRAK, INSTALAZIOA ETA ERABILERA

Beste mota batzuk

(MAC OSX, ANDROID TABLETAK, LINUX,...) ISEIKO ORDENAGAILUAK



IKT koordinatzailea

- ED21en koordinatzailearekin konprobatu zentroan erabiliko den aplikazio-sistema.
- Simulazio saioan (gela guztiak batera egin behar dute) jarraipena egin.
- Proben aplikazio egunetan, saioen jarraipena egin.

ED21en koordinatzailea

SIMULAZIOA

- Gelaz gelako egoera antolatu eta irakasle guztiei behar duten informazio guztia eman eta gelako ikasleen etiketak.
- Simulaziorako probaren kodea: **simudbh2** da

PROBA-EGUNAK

- Gelaz gelako egoera antolatu eta ikasle guztiei behar duten informazio guztia eman eta behar duten dokumentazioa (gelako zerrenda eta etiketa-orria) eta formularioak (II. eta III.). Probaren kodea dagokion irakasleari emango dio soilik.
- Aplikazioko aurreko egunean probako egun bietarako **proben kodeak** jasoko ditu.
- 1. eguneko 3.sasioan gelan egongo den irakasleari ikasleen galdera-sortak eman banatu, hark ikasleei banatu eta etxera eramateko.
- Eguneko saioak amaitu ostean, ED21ko koordinatzaileak gela bakoitzeko II. eta III. formularioak jasoko ditu eta aplikatiboan sartuko ditu oharrak.
- Aplikazioan arazoren bat egonez gero, *Ikertaldeko* teknikariarekin harremanetan jarri.

Eskura izango dituzuen dokumentuak:

I formularioa (gelako zerrenda eta ED21 kodeak)



	A	B	C	D	E	F	G	H	I	J	K	L	M	N	O	P	Q	R	S
1																			
2		Maita	Eredua	Taldea	HZKodea	EDKodea	Izena	Sexua	Jaiotze data	NCE gailo	Arioko NCE	HPB BeBa	EtorKin	EusSa	Absen				
3	2	D	DBH 2A		ED21D-			1											
4	2	D	DBH 2A		ED21D-			2											
5	2	D	DBH 2A		ED21D-			2											
6	2	D	DBH 2A		ED21D-			1											
7	2	D	DBH 2A		ED21D-			2											
8	2	D	DBH 2A		ED21D-			2											
9	2	D	DBH 2A		ED21D-			2											
10	2	D	DBH 2A		ED21D-			2											
11	2	D	DBH 2A		ED21D-			1											
12	2	D	DBH 2A		ED21D-			1											
13	2	D	DBH 2A		ED21D-			1											
14	2	D	DBH 2A		ED21D-			2											
15	2	D	DBH 2A		ED21D-			2											
16	2	D	DBH 2A		ED21D-			2											
17	2	D	DBH 2A		ED21D-			1											
18	2	D	DBH 2A		ED21D-			2											
19	2	D	DBH 2A		ED21D-			2											
20	2	D	DBH 2A		ED21D-			1											
21	2	D	DBH 2A		ED21D-			2											
22	2	D	DBH 2A		ED21D-			2											
23	2	D	DBH 2A		ED21D-			2											
24	2	D	DBH 2A		ED21D-			1											
25	2	D	DBH 2A		ED21D-			1											
26	2	D	DBH 2A		ED21D-			1											
27	2	D	DBH 2A		ED21D-			2											
28	2	D	DBH 2A		ED21D-			2											
29																			
30																			
31																			
32																			
33																			
34																			
35																			
36																			
37																			
38																			
39																			
40																			
41																			
42																			
43																			
44																			
45																			

Orria hau zentroan gorde behar da eta ED21ko familientzako txostenak bideratzeko beharrekoa da



Eskura izango dituzuen dokumentuak: I formularioa (Etiketak)

A53	A	B	C	D	E	F	G	H	I	J
1	XXXXXXXXXXXX									
2	XXXXXXXXXXXX									
3	Kodea/Código: ED21D- Eguna/día: Hilabetea/Mes:									
4										
5										
6	Kodea/Código: ED21D- Eguna/día: Hilabetea/Mes:									
7										
8										
9	Kodea/Código: ED21D- Eguna/día: Hilabetea/Mes:									
10										
11										
12	Kodea/Código: ED21D- Eguna/día: Hilabetea/Mes:									
13										
14										
15	Kodea/Código: ED21D- Eguna/día: Hilabetea/Mes:									
16										
17										
18	Kodea/Código: ED21D- Eguna/día: Hilabetea/Mes:									
19										
20										
21	Kodea/Código: ED21D- Eguna/día: Hilabetea/Mes:									
22										
23										
24	Kodea/Código: ED21D- Eguna/día: Hilabetea/Mes:									
25										
26										
27	Kodea/Código: ED21D- Eguna/día: Hilabetea/Mes:									
28										
29										
30	Kodea/Código: ED21D- Eguna/día: Hilabetea/Mes:									
31										
32										
33	Kodea/Código: ED21D- Eguna/día: Hilabetea/Mes:									
34										
35										

Orria hau zentroan gorde behar da
eta
ED21ko simulazioa eta probetan
sartzeko behar da.

Simulazioan eta probetan sartzeko arazorik izatekotan zer egin?

Erreserba-kodeak

	A	B	C	D	E	F	G	H	I	J	K	L	M	N	O	P	Q	R	S
1	Kodea/Código:	Eguna/Día:	Hilabetea/Mes:	Hizkuntza mota/Tipo de idioma:	Hizkuntza familiarra:	Mate	Zientziak/Ciencias	Ikasten Ikasi/Aprender a aprender	Galdetegi/Cuestionario										
2	ED21DR11370	1	1	ins	eus	eus	eus	eus	eus										
3	ED21DR11371	1	1	ins	eus	eus	eus	eus	eus										
4	ED21DR11372	1	1	ins	eus	eus	eus	eus	eus										
5	ED21DR11373	1	1	ins	eus	eus	eus	eus	eus										
6	ED21DR11374	1	1	ins	eus	eus	eus	eus	eus										
7	ED21DR11375	1	1	ins	cas	eus	eus	eus	eus										
8	ED21DR11376	1	1	ins	cas	eus	eus	eus	eus										
9	ED21DR11377	1	1	ins	cas	eus	eus	eus	eus										
10	ED21DR11378	1	1	ins	cas	eus	eus	eus	eus										
11	ED21DR11379	1	1	ins	cas	eus	eus	eus	eus										
12																			
13																			
14																			
15																			
16																			
17																			
18																			
19																			
20																			
21																			
22																			
23																			
24																			
25																			
26																			
27																			
28																			
29																			
30																			
31																			
32																			
33																			
34																			
35																			
36																			
37																			
38																			
39																			
40																			

Noiz erabili behar dut erreserba-kodea?

- Ikasle berria dagoenean
- Ikasleren baten daturen bat txarto dagoenean eta beraz, ezin denean simulazioan edo proban sartu.



Zer formulario bete behar dut gelan?

- Saio bakoitzean aplikazioaren jarraipena egiteko, gela bakoitzeko bi formulario daude.
 - Bertaratze/Asistencia (II formularioa)
 - Jarraipena/Seguimiento (III formularioa)
- Formularioak zentroko datuen sarrerako aplikatiboan daude.
- Formularioak gelako irakasleak izan beharko ditu eta, **dagokion ordukoa soilik bete.**
- Eguna amaitu ostean, zentroko ED koordinatzaileak aplikatiboan sartuko ditu formularioetako oharrak.

ED21 Sarrera

Hasiera

Ikastetxearen datuak eta proba
datak

IKT

Ekipamendua

Probaren

hizkuntza

Ikasleen

datuak

Jarraipena

?>
eus

IES

BHI DBH

#	Etap	Taldea/Grupo	Bertaratzea/Asistencia	Jarraipena/Seguimiento
1	DBH	DBH 2A	Bertaratzea/Asistencia	Jarraipena/Seguimiento
2	DBH	DBH 2B	Bertaratzea/Asistencia	Jarraipena/Seguimiento
3	DBH	DBH 2C	Bertaratzea/Asistencia	Jarraipena/Seguimiento
4	DBH	DBH 2D	Bertaratzea/Asistencia	Jarraipena/Seguimiento
5	DBH	DBH 2E	Bertaratzea/Asistencia	Jarraipena/Seguimiento



Simulazioa. Helburuak

- ISEI-IVEIk errendimendu-proben online simulazioa jarriko du ikastetxeen zerbitzura helburu hauekin:
 - ikastetxeak eta ikasleek aplikazio-sistema ezagutu dezaten
 - sor daitezkeen arazoak konpon ditzaten.
- **Gainera, on-line modua aukeratzen duten ikastetxe guztiek ebaluazioan zehar honako hauek egin beharko dituzte:**
 - a) Simulazioa probak aplikatzeko baldintza tekniko berberetan egitea: ordenagailu berean, ikasle guztiek aldi berean eta ikastetxearen ohiko dinamika errespetatuz, simulazioa egitean Internetera konektatutako ordenagailuen kopuruari dagokionez.
 - b) Ikasle guztiek simulazioarekin duten konektibitatea eten egiten bada zenbait arrazoi teknikoengatik, berehala jakinarazi beharko zaio Ikertalde enpresari.
 - c) Aplikaziorako konektibitatea eteten bada ikastetxeko wifi sareko gainkarga baten ondorioz, klaustroak sarearen erabilera doitu beharko du aplikazio-egunetarako, konektibitatea bermatuta gera dadin.



Zentroko ED21ren koordinatzaileak irakasleari ikasleen etiketak emango dizkio.

Etiketa bakoitzean, ikaslearen ED21L-XX kodea dago eta ikaslearen jaiotza eguna eta hilabetea.

https://probak.ediagnostikoak.net/simu_lh4/indexMotor.php?page=prueba&numpag=4&clave=simulh4&esCentro=false&alumno=[ikasle2] Simulazioak ISEI

ISEI-IVEI Simulazioak

Simulazioak/Simulaciones

Aukeratu zure mailako simulazioa / Elige la simulación de tu nivel.

LH 4/EP 4

DBH 2/ESO 2

© ISEI-IVEI

- <https://probak.ediagnostikoak.net/simulazioa/>



Simulaziora nola sartu?

- Ume bakoitzaren etiketan dago: umearen izen-abizenak, ED21 kodea, jaiotza eguna eta hilabetea.

1

2 **Ikaslearen izen-abizenak**

3 Kodea/Código: ED21D- Eguna/día: Hilabetea/Mes:

4

Simulazioa DBH2 2021

ELUSKO JAURLARITZA
GOBIERNO VASCO
HEZKUNTZA SAIA
DEPARTAMENTO DE EDUCACIÓN

ISEI-IVEI
IKAS- SISTEMA EBALUATU
ETANIKITZEKO ERAKUNDEA
REINIO VASCO DE EVALUACIÓN
E INVESTIGACIÓN EDUCATIVA

Login

Euskeraz Castellano

Ikaslearen kodea

Ikaslearen kodea


Idatzi zure jaiotze data Eguna / Hilabetea:

1 Urarrila

Prozedura

Proba **simudbh2**

Hasi

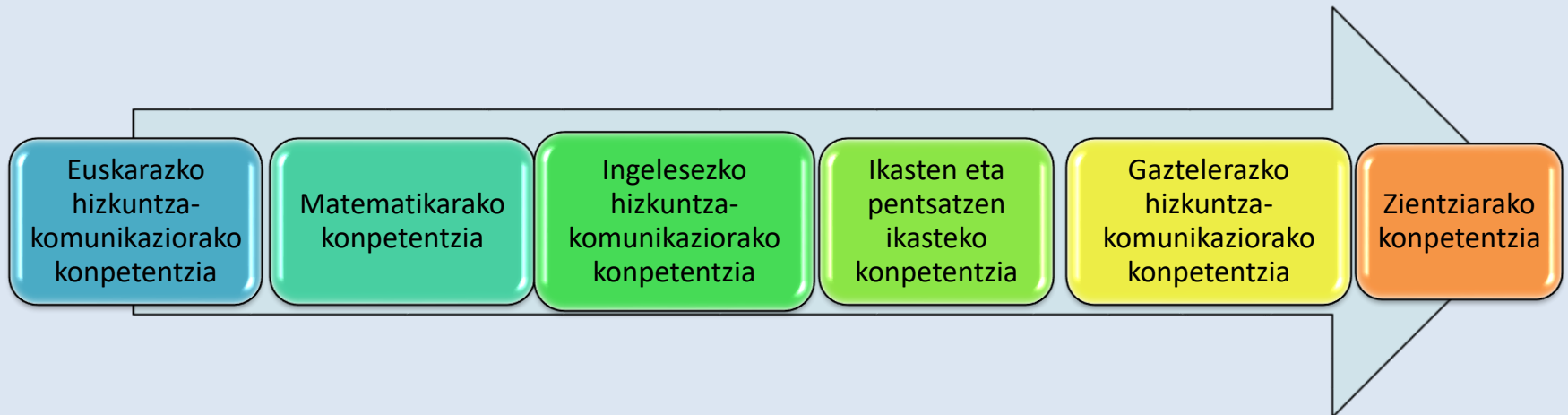
Audio proba 

Bideo proba



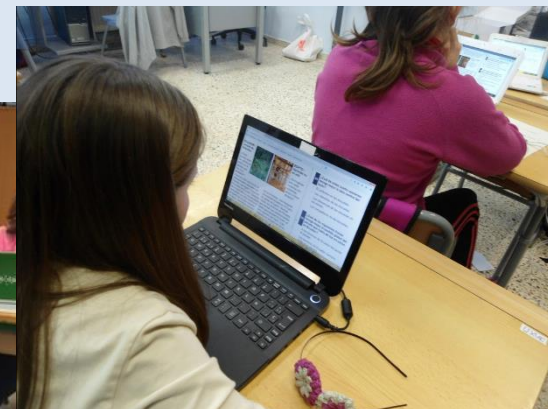
Simulazioa: konpetentzien ordena

Simulazioan konpetentzien ordena, proban dagoen ordena bera izango da.





ED21 (aplikazioaren unea)



PROBEN ORDUTEGIA

Derrigorrezko Bigarren Hezkuntza

1. eguna	Orduak		
DBHko 2. maila	proba	Ikastetxean hasierako ordua	Ikastetxean amaierako ordua
Ikasleen antolamendua ETA AURKEZPENA	10´		
Euskarazko hizkuntza-komunikaziorako konpetentzia	55´		
Atsedenaldi laburra	5´		
Matematikarako konpetentzia	55´		
Atsedenaldia	25´		
Ikasleen antolamendua	5´		
Ikasten eta pentsatzen ikasteko konpetentzia/ingelesezko hizkuntza-komunikazioa/ euskara ala gaztelerako idazmena	45´		

PROBEN ORDUTEGIA (1. eguneko 3. saioa)

1.
eguna

- 1. saioa: Euskarazko hizkuntza-komunikaziorako konpetentzia
- 2. saioa: Matematikarako konpetentzia
- 3. saioa:
 - Ikasten eta pentsatzen ikasteko konpetentzia/
 - Ingeleseko hizkuntza-komunikaziorako konpetentzia/
 - **DBHn: euskara ala gaztelaniazko idazmena**

banatu 3.
saio amaitu
aurretik !!

Galdera-sorta



PROBEN ORDUTEGIA Derrigorrezko Bigarren Hezkuntza

2. eguna	Orduak		
DBH2. maila	proba	Ikastetxean hasierako ordua	Ikastetxean amaierako ordua
Ikasleen antolamendua	10´		
Gaztelaniazko hizkuntza-komunikaziorako kompetentzia	55´		
Atsedenaldi laburra	5´		
Zientziarako kompetentzia	55´		
Atsedenaldia	25´		
Ikasleen antolamendua	5´		
Galdera-sorta	35´		
GUZTIRA	190´		



ED21 aplikazioa gelako irakasleak, zer egin behar du?

Ikasle bakoitzari eta proba bakoitzean
dagokion kodea eman

Irakasle guztientzako jarraibideak irakurri

Proben denborak kontrolatu

Proba sartzeko arazo teknikoren bat egonez gero, konpondu
(Sarritan, zenbaki edo letraren bat txarto sartuta dago)

Gelan giro egokia eta lasaia mantendu

Probak irauten duen bitartean, II eta III formularioak bete

1. egunean, ikasleei etxera eramateko **galdera-sorta banatu**.

2. egunean, galdera-sorta betetzeko, ikasleak behar izatekotan,
laguntza eman



Gelako
Irakaslearen
funtzioak



Zer gehiago jakin behar dut? Nola sartu proban?

- Zentroko ebaluazioko koordinatzaileak ikasleen etiketak emango dizkizu. Etiketa bakoitzean, ikaslearen ED21L-XX kodea dago eta ikaslearen jaiotza eguna eta hilabetea.
- **Zentroko ED21ren koordinatzaileak probaren kodea emango dizue.** Saio bakoitzak probaren kode ezberdina du. Kode hori beti arbelean jarriko da eta, proba amaitu ostean, **ezabatu** (borratu) egin beharko da.
- Arbelean idatziko da **proba zein ordutan hasiko eta amaituko** den.
- Ikasleei proba amaitzeko 5´faltatzen direnean abisatu egingo zaie.
- Matematika konpetentziarako boligrafoa, paper zuria eta kalkulagailua izango dituzte (proban ere badago kalkulagailua).
- Irakasleak mahaien artean ibili behar du, ikasle guztiek proban buru belarriz daudela ziurtatzeko. probak zuzuen egiten dutela konprobatzeko.
- Saioetan, jarduteko protokolo bera errepikatzen da salbuespen batzuk izan ezik (1. ordua, 1.3 saioa)

The screenshot shows a login form for the ED21 DBH2_2ESO system. The form is titled "Ikaslearen izen-abizenak" (Student's name and surname). It contains the following fields and elements:

- Kodea/Código: ED21D--**: A red box highlights this field, which is linked to the "Ikaslearen kodea" (Student code) input field in the login form.
- Eguna/día:**: A green box highlights this field, which is linked to the "Idatzi zure jaiotze data Eguna / Hilabetea:" (Enter your birth date Day / Month) dropdown menu.
- Hilabetea/Mes:**: A blue box highlights this field, which is linked to the "Urtarrila" (January) dropdown menu.
- Logoak**: The logo of the Basque Government (EUSKO JAURLARITZA GOBIERNO VASCO) and the ISEI-IVEI (Instituto Vasco de Investigación e Innovación Educativa) are visible.
- Forma**: The login form includes a "Login" section with a "Hasi" (Start) button. There are also "Audio proba" and "Bideo proba" (Video test) buttons at the bottom.



Zer esan behar dut saioan?

Hasierako informazioa (1. proba hasi aurretik)



Ikasle guztiak dagokien lekuan daudenean, beren ordenagailua aurrean dutela, irakasleak (beharrezkoa bada, aurkeztuko da) proben helburua azalduko die labur-labur ikasleei. Ondoren esango du:

"Gaur eta bihar ariketa batzuk egin beharko dituzue, sei konpetentziekin erlazionatuta: Euskara, Matematika, Gaztelania, Ingelesa, Zientziak eta Ikasten eta pentsatzen ikasteko konpetentziaz.

Hezkuntzako arduradunek ikasleek arlo horietan duzuen maila ezagutu nahi dute.

Helburua irakaskuntza eta zuen ikaskuntza hobetzea da.

Probak azterketak izango balira bezala egingo ditugu; hau da, bakoitzak bereak egin behar ditu, zuen artean berba egin gabe.

Eskatu nahi dizuet ahalegintzeko eta probak ahal duzuen hoberen egiteko, mesedez.

Probak egiteko, mahai ganean ez duzue ezer eduki behar, bakarrik orain emango dizuedan pasahitza duen orria.

Zalantzarik baldin baduzue, altxatu eskua eta galdetu".






Zer esan behar dut saioan?

- Ordenagailuaren pantailan lehenik etiketan daukazuen ikaslearen kodea idatzi behar duzue.
- Ondoren, etiketan daukazuen jaiotzaren eguna eta hilabetea idatzi behar dituzue. Horretarako, bilatu behar dituzue zabaltzen diren leihoetan.
- Jaiotza-data okerra bada, altxatu eskua.
- Kopiatu arbelean duzuen probaren kodea eta, **probaren kodea** dagoen laukian sartu.
- Klikatu **Hasi** jartzen duen lekuan.
- Irakurri jarraibideak




- Dena ulertu duzue?
- Galderaren bat?
- Proba egin bitartean, zalantzaren bat baduzue altxa eskua eta neu hurbilduko naiz.
- Neuk esan arte ez hasil!
- Proba egiteko (1. 2. saioetan 55'; 1.3 saioan 45'; 2.3 saioan 35") dituzue
- **Nik arbelean jarriko dut noiz hasiko dugun eta noiz amaituko dugun.**
- Neuk abisatuko dizuet 5' falta direnean 
- Irakurri astiro galderak. Has zaitezketek.
- Lasai eta animo ondo egingo duzue eta!




- Ulertzen duzue nola erantzun behar duzuen? Galderarik?
- Proban zehar zalantzarik baduzue, altxatu eskua, eta ni hurbilduko naiz laguntzeko.



Zer esan behar dut saioan?

-  *5´dituzue amaitzeko. Oraindik denbora nahikoa duzue galdera baten bati erantzuteko. Dena dela, bukatu duzuenok, birpasatu eman dituzuen erantzunak edo osatu erantzun gabe utzi dituzuenak.*
 - *Bukatutakoan, ez ahaztu **AMAITU** klikatu.*
 - *Bitartean, eta tokitik mugitu gabe, liburu bat atera dezakezue isilik irakurtzeko, denok proba amaitu arte.*
- Probako minutuak bete direnean, esan:

-  *Denbora amaitu da. Utzi erantzuteari. Ez mugitu lekutik, mesedez, nik esan arte. Orain konprobatuko dut guztiok hasierako pantailan zaudetela.*
- *Eskerrik asko zintzo izateagatik eta eman duzuen ahaleginagatik.*
- *Orain **5´/25´** atsedenalalditxoa izango duzue. Gero beste proba egin beharko duzue.*





Gelan irakasleak zer egiaztatu behar du?



- Funtsezkoa da intzidentzia guztiak, nimitxoak iruditu arren, jasota edukitzea, aplikazioaren egunean, zeren geroago lagungarri izan baitaitezke ikastetxeen zalantzak argitzeko edo datuen garbiketan. Labur eta zehatz adieraztea komeni da. Adibidez: umeak distraitura daude patioko zaratak direla eta. Ipini gurutze bana “Kanpoko zaratak” atalean eta “Ikasleak ez daude adi” atalean eta zehaztu “obrak”.
- Idatzita utzi behar da aplikazioan egon diren irakasleak izenak eta karguak: hezkuntzako ikuskaritza, kalitate kontrolean ibili diren ISEI-IVEIko teknikariak.
- Saio bakoitzean jarraipena egin behar da, bi formularioren bidez:
 - ✓ etortzea (II. Formularioa)
 - ✓ jarraipena (III. Formularioa)



II. Formularioa

ED21 Sarrera

II FORMULARIOA: ETORTZE KONTROLA

Ikastetxea: IES		BHI	Kodea:	Etapa:DBH	Eredua:D	Taldea:DBH 2A					
Matematika:eus		Zientziak:eus		Galdetegia:eus			Ikasten ikasi:eus				
HZ-Kodea	ED-Kodea	1neska/chica 2mutil/chico	Jaiotze data Fecha de nacimiento	Etortze-kontrola/Control de asistencia					Galde	PAPE	OHARRAK/OBSERVACIONES
				1	2	3	4	5			
	ED21D-	1		0	0	0	0	0	0		
	ED21D-	2		1	1	1	1	1	1		
	ED21D-	2		1	1	1	1	1	1		
	ED21D-	1		1	1	1	1	1	1		
	ED21D-	2		1	1	1	1	1	1		
	ED21D-	2		1	1	1	1	1	1		
	ED21D-	2		0	0	0	1	1	1		
	ED21D-	2		1	1	1	1	1	1		
	ED21D-	1		1	1	1	1	1	1		
	ED21D-	1		0	1	1	1	1	1		
	ED21D-	1		1	1	1	1	1	1		
	ED21D-	2		1	1	1	1	1	1		
	ED21D-	2		1	1	1	1	1	1		
	ED21D-	2		1	1	1	1	1	1		
	ED21D-	1		1	1	1	1	1	1		
	ED21D-	2		1	1	1	1	1	1		

IKASLEEN PARTE-HARTZEA ONDO BETETZEA BEHARREZKOA DA!

Kompetentzia guztietarako asistentzia kodeak honakoak dira:

- 1: Erabateko asistentzia.
- 0: Asistentziarik ez (oharretan idatzi EZ DA ETORRI eta, jakinez gero, zergatia).
- 2: Asistentzia partziala (absentzialdia 10 minutu baino handiagoa bada. Oharretan jasoko da zergatia: gaixotu, medikura, ...)
- 3: Erabateko asistentzia, baina ezin izan du proba egin ordenagailuarekin edota aplikazio informatikoarekin arazoak izan dituelako. (Oharretan jasoko da proba eta zergatia)
- 4: Erabateko asistentzia, baina proba egiteari uko egiten dio.

Ez dira etorri



Gelan irakasleak zer egiaztatu behar du?

III Formularioa



ED21 Sarrera

III FORMULARIOA: SAIOEN JARRAIPENA /SEGUIMIENTO DE LA SESIÓN

Ikastetxea: CPEIPS	HLBHIP	Kodea:	Etaia: DBH	Eredua: D	Taldea: DBH2
---------------------------	---------------	--------	-------------------	------------------	---------------------

Bidali/Enviar

1. Eguna/Día 1: Martxoak 11

1-1. saioa / Sesión 1

Proba Prueba	
Hasiera Inicio	Amaiera Fin
<input type="text"/>	<input type="text"/>
Nor zegoen saioan? ¿Quién estuvo en la sesión?	
<input type="text"/>	
<input type="checkbox"/> Arazoak entzunezko materialarekin./Problemas con los materiales de audio <input type="checkbox"/> Ikasleen arreta falta, arinegi bukatu,.../Falta de atención del alumnado, acabar demasiado rápido... <input type="checkbox"/> Ikasleen diziplina arazoak./Problemas de disciplina del alumnado. <input type="checkbox"/> Arazoak aplikazio informatikoarekin./Problemas con el equipamiento informático. <input type="checkbox"/> Arazoak konekzioarekin./Problemas con la conexión Wifi.	Oharrak Observaciones
<input type="text"/>	

1-2. saioa / Sesión 2

<p>Iradokizun orokorrak>>> Comentarios generales>>></p>	<input type="text"/>
---	----------------------

Bidali/Enviar

Chromebook kioskorik gabe

INSTALAZIOA ETA ERABILERA

Cloudready-ra bihurtutako ordenagailuak

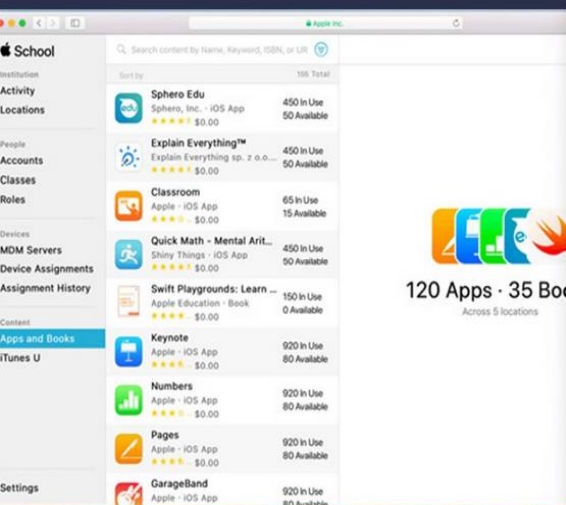
OHAR GARRANTSITSUAK, INSTALAZIOA ETA ERABILERA

Windows

OHARRAK, INSTALAZIOA ETA ERABILERA

Beste mota batzuk

(MAC OSX, ANDROID TABLETAK, LINUX,...) ISEIKO ORDENAGAILUAK



Instalazioa

Ikasle guztien iPadetan Safe Exam Browser aplikazioa instalatu behar duzu. Horretarako Apple School Manager erabili beharko duzu, edo banan banan instalatu gailu guztietan.

Aurreko ikasturtetatik aplikazioa instalatuta baldin badago ezinbestekoa da lehenengoz desinstalatzea eta gero berri instalatzea.

Konfigurazioa

Ikasleek aplikazioa lehenengoz zabaltzen dutenean, aplikazioa konfiguratzeko eskatzen du. Errezena, QR kode batekin konfiguratzea da. Horretarako iPad-ak interneteko konekzioa izan behar dute.

Safe Exam Browser aplikazioa zabalduko dugu. QR kodea eskaneatu. Confirmar autobloqueo.



ED-2021

Mila esker!

PROZESUAREN EGUTEGIAN APLIKAZIO FASEA

• URTARRILA.

- 19: Ebaluazio Diagnostikoaren ebazpena. ✓
- 19tik-25era LHko eta DBHko zentroyen datu-sarrera. ✓
- 25tik-29ra: DBHko aplikazio-sistema erabaki. ✓
- 28an: Zentroetako zuzendaritzekin lurraldez lurraldeko bilerak. ✓

• OTSAILA.

- 1etik-5era DBHko aplikazio-sistema erabaki. ✓
- 1etik-12ra DBHko ordenagailuetan ziurtasun-programa instalatu. ✓
- 1etik-12ra LHko aplikazio-sistema erabaki.
- 10ean eta 24an DBHko irakasleen formazioa ✓
- 17tik-26ra LHko ordenagailuetan ziurtasun-programa instalatu.
- 15/17etik-24ra DBHko zentroek simulazioa egin.
- 24tik-26ra zentroek simulazioa egin.

• MARTXOA.

- **1etik-12ra DBHko zentroetan probak aplikatu.**
- 1etik-12ra LHko ordenagailuetan ziurtasun-programa instalatu.
- 3an eta 10ean LHko irakasleen formazioa.
- **15etik-26ra LHko zentroetan probak aplikatu.**