



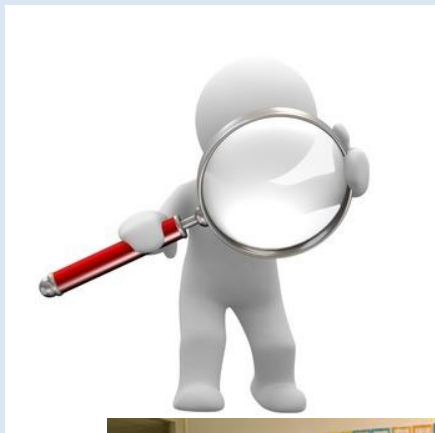
ED-2021

4.maila

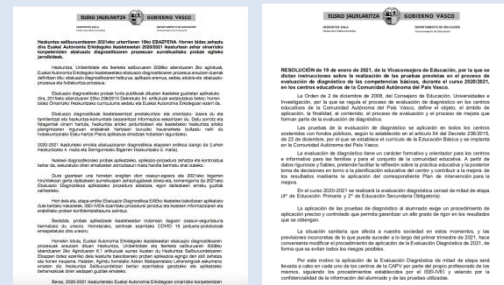
DBHko 2.maila

Lehen Hezkuntzako irakasleen formazioa_ED21

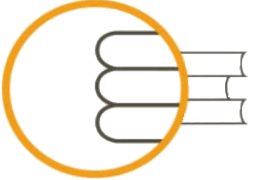
Gasteiz, 2021eko urtarrilaren 28an



- ◆ Ebaluazio diagnostikoak **ez du ordezkaten** irakasleek egiten duten curriculum ebaluazioa.
- ◆ Etapa amaitu baino bi urte lehenago egiten da, antzematen diren **arazoei aurre egiteko**.
- ◆ **Espresuki debekatuta dago** ikastetxeak sailkatzea lortu duten emaitzen arabera (ranking-ik ez).



- **Formazioaren helburua:** ED21ren koordinatzaileak, IKT arduraduna eta gelako irakasleak
- **Saioaren antolaketa:**
 - 12:15etik 13:15era formakuntza pedagogiko orokorra
 - 12:15etik 13:15era aplikazio sistemaren formazioa
 - 12:15etik 12:35era: Chromebook sistemaren formazioa
 - 12:15etik 13:00era: Windows eta bestelako sistemen formazioa
 - 13:00etik 13:15era: Ipad sistemaren formazioa
- **Materialak non dauden eskuragarri:**
 - <https://sarrera.ediagnostikoak.net/formakuntza/>
 - <https://sarrera.ediagnostikoak.net/formacion/>
- **Nondik abiatu:**
 - ED21ren Koordinatzailea/IKT koordinatzailea
 - funtzioak
 - eskura izan behar dituen dokumentuak (gelako zerrenda, etiketak, erreserba kodeak, II formularioa, III. formularioa).
 - Irakasleak
 - **Simulazioa:**
 - helburuak,
 - nola sartu?: etiketen erabilera eta erreserba-kodeak
 - arazorik izatekotan nola konpondu?
 - **Proba-saioetan:**
 - Antolamendua
 - Funtzioak/egitekoak
 - Probarako dokumentuak:
 - ikasleen etiketak,
 - erreserba-kodeak,
 - proben kodeak,
 - etortze-orria (II. formularioa) eta jarraipen-orria (III. formularioa),
 - Nola zuzendu ikasleei?
 - Gelako giroa
- **Aplikazio sistemaren formazioa**
 - Aplikazio sistema ezberdinak
 - Covid protokoloa. Ordenagailuen prestamoa



ISEI-IVEI

EUSKO JAURLARITZA



GOBIERNO VASCO

HEZKUNTZA SAILA

DEPARTAMENTO DE EDUCACIÓN



EBALUAZIO DIAGNOSTIKOA
evaluación diagnóstica

<https://sarrera.ediagnostikoak.net/formakuntza/index.html>

Formakuntza orokorra

HEMEN PROBA ETA SIMULAZIOA EGITEKO
HAINBAT DOKUMENTU OROKOR AURKI
DITZAKEZUE.

FORMAKUNTZA OROKORRA DBH →

FORMAKUNTZA OROKORRA LH →

Gailu ezberdinetako formakuntza materialak

IKASTEAREAN DATUAK JASO ETA GERO, ZUEN IKASTETXEAN ERABILIKO DEN METODO
TEKNIKOA AUKERATU DUGU. HORREN ARABERA, HEMEN DITUZUE METODO BAKOITZARI
DAGOZKION FORMAKUNTZA MATERIALAK.

HASI GAILUEN FORMAKUNTZAREKIN →

Dokumentazio orokorra DBH

AURKEZPEN OROKORRA →

KOORDINATZAILEA →

SIMULAZIOA →

PROBA EGUNAK →

ERRESERBA KODEAK →

II ETA III FORMULARIOAK →

Chromebook kioskorik gabe

INSTALAZIOA ETA ERABILERA

Cloudready-ra bihurtutako ordenagailuak

OHAR GARRANTSITSUAK, INSTALAZIOA ETA ERABILERA

Windows

OHARRAK, INSTALAZIOA ETA ERABILERA

Beste mota batzuk

(MAC OSX, ANDROID TABLETAK, LINUX,...) ISEIKO ORDENAGAILUAK



IKT koordinatzailea

- ED21en koordinatzailearekin konprobatu zentroan erabiliko den aplikazio-sistema.
- Simulazio saioan (gela guztiak batera egin behar dute) jarraipena egin.
- Proben aplikazio egunetan, saioen jarraipena egin.

ED21en koordinatzailea

SIMULAZIOA

- Gelaz gelako egoera antolatu eta irakasle guztiei behar duten informazio guztia eman eta gelako ikasleen etiketak.
- Simulaziorako probaren kodea: **simlh4** da

PROBA-EGUNAK

- Gelaz gelako egoera antolatu eta ikasle guztiei behar duten informazio guztia eman eta behar duten dokumentazioa (gelako zerrenda eta etiketa-orria) eta formularioak (II. eta III.). Probaren kodea dagokion irakasleari emango dio soilik.
- Aplikazioko aurreko egunean probako egun bietarako **proben kodeak** jasoko ditu.
- 1. eguneko 3.sasioan gelan egongo den irakasleari ikasleen galdera-sortak eman banatu, hark ikasleei banatu eta etxera eramateko.
- Eguneko saioak amaitu ostean, ED21ko koordinatzaileak gela bakoitzeko II. eta III. formularioak jasoko ditu eta aplikatiboan sartuko ditu oharrak.
- Aplikazioan arazoren bat egonez gero, *Ikertaldeko* teknikariarekin harremanetan jarri.

Eskura izango dituzuen dokumentuak: I formularioa (gelako zerrenda eta ED21 kodeak)



14220210115030222304023 [solo lectura] - Excel

Archivo Inicio Insertar Diseño de página Fórmulas Datos Revisar Vista ¿Qué desea hacer?

Cortar Copiar Pegar Copiar formato Portapapeles Fuente Alineación Número Estilos

	A	B	C	D	E	F	G	H	I	J	K	L	M	N
1					ED21 kodea									
2		Maila	Eredua	Taldea	HZ kodea	Izena	Sexua	Jatorre data	NCE glo	Arloko NCE	HPB Be Ba	Etor kin	Eus Sa	Abson
3	4	D	LH4		ED21L-		1							
4	4	D	LH4		ED21L-		2							
5	4	D	LH4		ED21L-		2							
6	4	D	LH4		ED21L-		1							
7	4	D	LH4		ED21L-		1							
8	4	D	LH4		ED21L-		2							
9	4	D	LH4		ED21L-		1							
10	4	D	LH4		ED21L-		1							
11	4	D	LH4		ED21L-		1							
12	4	D	LH4		ED21L-		2							
13	4	D	LH4		ED21L-		2							
14	4	D	LH4		ED21L-		2							
15	4	D	LH4		ED21L-		2							
16	4	D	LH4		ED21L-		2							
17	4	D	LH4		ED21L-		1							
18	4	D	LH4		ED21L-		2							
19	4	D	LH4		ED21L-		1							
20	4	D	LH4		ED21L-		2							
21														
22														
23														
24														
25														
26														
27														
28														
29														
30														
31														
32														
33														
34														
35														
36														

Etiketak **LH4** Erreserbak

Orria hau zentroan gorde behar da eta ED21ko familientzako txostenak bideratzeko beharrekoa da



Eskura izango dituzuen dokumentuak: I formularioa (Etiketak)

	A	B	C	D	E	F	G	H	I	J
1										
2	XXXXXXXXXXXXXXXXXXXXXXXXXX									
3	Kodea/Código: ED21L- Eguna/día: Hilabetea/Mes:									
4										
5										
6	Kodea/Código: ED21L- Eguna/día: Hilabetea/Mes: L _									
7										
8										
9	Kodea/Código: ED21L- Eguna/día: Hilabetea/Mes:									
10										
11										
12	Kodea/Código: ED21L- Eguna/día: Hilabetea/Mes:									
13										
14										
15	Kodea/Código: ED21L- Eguna/día: Hilabetea/Mes:									
16										
17										
18	Kodea/Código: ED21L- Eguna/día: Hilabetea/Mes:									
19										
20										
21	Kodea/Código: ED21L- Eguna/día: Hilabetea/Mes:									
22										
23										
24	Kodea/Código: ED21L- Eguna/día: Hilabetea/Mes:									
25										
26										
27	Kodea/Código: ED21L- Eguna/día: Hilabetea/Mes:									
28										
29										
30	Kodea/Código: ED21L- Eguna/día: Hilabetea/Mes:									
31										
32										
33	Kodea/Código: ED21L- Eguna/día: Hilabetea/Mes:									
34										
35										

Etiketak LH4A Erreserbak +

Orria hau zentroan gorde behar da eta ED21ko simulazioa eta probetan sartzeko behar da.

Simulazioan eta probetan sartzeko arazorik izatekotan zer egin?

Erreserba-kodeak

1	Kodea/Código:	Eguna/Día:	Hilabetea/Mes:	Hizkuntza mota/Tipo de idioma:	Hizkuntza familiarra:	Mate	Zientziak/Ciencias	Ikasten ikasi/Aprender a aprender	Galdetegia/Cuestionario
2	ED21LR0	1	1	ins	eus	eus	eus	eus	eus
3	ED21LR1	1	1	ins	eus	eus	eus	eus	eus
4	ED21LR2	1	1	ins	eus	eus	eus	eus	eus
5	ED21LR3	1	1	ins	eus	eus	eus	eus	eus
6	ED21LR4	1	1	ins	eus	eus	eus	eus	eus
7	ED21LR5	1	1	ins	cas	eus	eus	eus	eus
8	ED21LR6	1	1	ins	cas	eus	eus	eus	eus
9	ED21LR7	1	1	ins	cas	eus	eus	eus	eus
10	ED21LR8	1	1	ins	cas	eus	eus	eus	eus
11	ED21LR9	1	1	ins	cas	eus	eus	eus	eus
12									

Noiz erabili behar dut erreserba-kodea?

- Ikasle berria dagoenean
- Ikasleren baten daturen bat txarto dagoenean eta beraz, ezin denean simulazioan edo proban sartu.



Zer formulario bete behar dut gelan?

- Saio bakoitzean aplikazioaren jarraipena egiteko, gela bakoitzeko bi formulario daude.
 - Bertaratze/Asistencia (II formularioa)
 - Jarraipena/Seguimiento (III formularioa)
- Formularioak zentroko datuen sarrerako aplikatiboan daude.
- Formularioak gelako irakasleak izan beharko ditu eta, **dagokion ordukoa soilik bete.**
- Eguna amaitu ostean, zentroko ED koordinatzaileak aplikatiboan sartuko ditu formularioetako oharrak.

ED21 Sarrera		Hasiera	Ikastetxearen datuak eta proba datak	IKT Ekipamendua	Probaren hizkuntza	Ikasleen datuak	Jarraipena [?] eus
CEIP				HLHI LH			
#	Etap	Taldea/Grupo	Bertaratzea/Asistencia	Jarraipena/Seguimiento			
1	LH	LH4A	Bertaratzea/Asistencia	Jarraipena/Seguimiento			
2	LH	LH4B	Bertaratzea/Asistencia	Jarraipena/Seguimiento			
3	LH	LH4D	Bertaratzea/Asistencia	Jarraipena/Seguimiento			



Simulazioa. Helburuak

- ISEI-IVEIk errendimendu-proben online simulazioa jarriko du ikastetxeen zerbitzura helburu hauekin:
 - ikastetxeak eta ikasleek aplikazio-sistema ezagutu dezaten
 - sor daitezkeen arazoak konpon ditzaten.
- **Gainera, on-line modua aukeratzen duten ikastetxe guztiek ebaluazioan zehar honako hauek egin beharko dituzte:**
 - a) Simulazioa probak aplikatzeko baldintza tekniko berberetan egitea: ordenagailu berean, ikasle guztiek aldi berean eta ikastetxearen ohiko dinamika errespetatuz, simulazioa egitean Internetera konektatutako ordenagailuen kopuruari dagokionez.
 - b) Ikasle guztiek simulazioarekin duten konektibitatea eten egiten bada zenbait arrazoi teknikoengatik, berehala jakinarazi beharko zaio Ikertalde enpresari.
 - c) Aplikaziorako konektibitatea eteten bada ikastetxeko wifi sareko gailu baten ondorioz, klaustroak sarearen erabilera doitu beharko du aplikazio-egunetarako, konektibitatea bermatuta gera dadin.



Zentroko ED21ren koordinatzaileak irakasleari ikasleen etiketak emango dizkio.

Etiketa bakoitzean, ikaslearen ED21L-XX kodea dago eta ikaslearen jaiotza eguna eta hilabetea.

The screenshot shows a web browser window with the URL [https://probak.ediagnostikoak.net/simu_lh4/indexMotor.php?page=prueba&numpag=4&clave=simulh4&esCentro=false&alumno=\[ikasle2\]](https://probak.ediagnostikoak.net/simu_lh4/indexMotor.php?page=prueba&numpag=4&clave=simulh4&esCentro=false&alumno=[ikasle2]) in the address bar. The page title is "Simulazioak ISEI". The main header is "ISEI-IVEI Simulazioak". The main content area is titled "Simulazioak/Simulaciones" with the subtitle "Aukeratu zure mailako simulazioa / Elige la simulación de tu nivel." Below this, there are two large dark grey buttons with white text: "LH 4/EP 4" and "DBH 2/ESO 2". At the bottom left, there is a copyright notice "© ISEI-IVEI".

- <https://probak.ediagnostikoak.net/simulazioa/>



Simulaziora nola sartu?

- Ume bakoitzaren etiketan dago: umearen izen-abizenak, ED21 kodea, jaiotza eguna eta hilabetea.

8 **Ikaslearen izen-abizenak**

9 **Kodea/Código: ED21L-** **Eguna/día:** **Hilabetea/Mes:**

Login

Euskera Castellano

Ikasleen kodea

Idatzi zure jaiotze data Eguna / Hilabetea:

1 Urtarrila

Proba kodea

simulh4

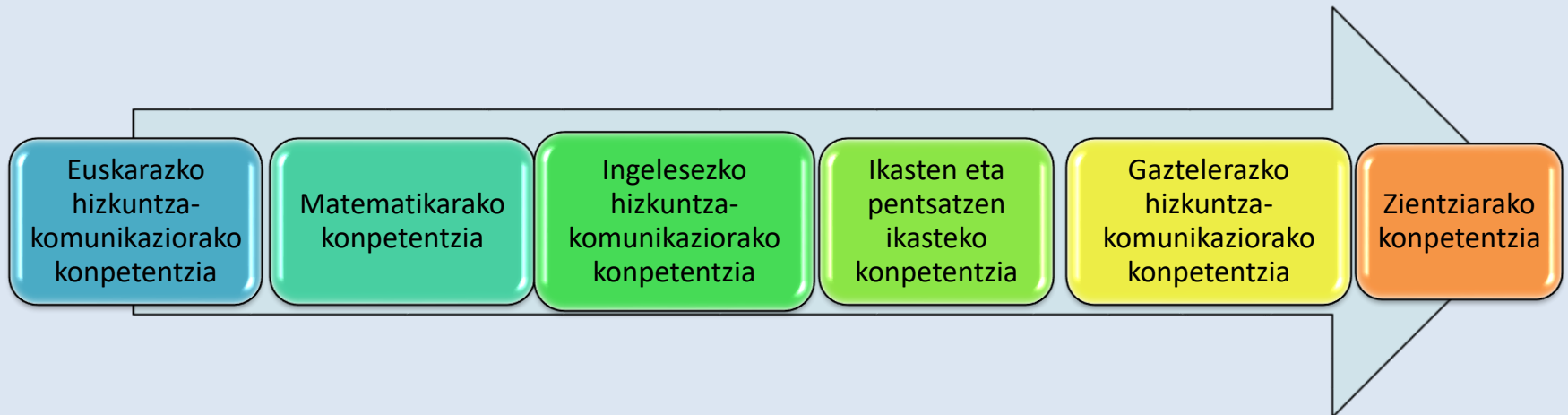
Hasi

Audio proba Bideo proba



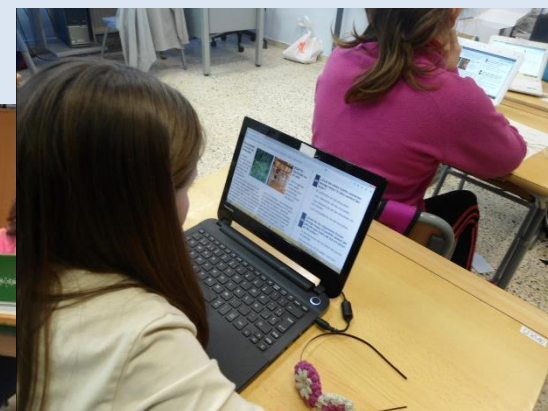
Simulazioa: konpetentzien ordena

Simulazioan konpetentzien ordena, proban dagoen ordena bera izango da.





ED21 (aplikazioaren unea)



PROBEN ORDUTEGIA

Lehen Hezkuntza

1. Eguna	Ordutegia		
Lehen hezkuntzako 4. maila	proba	Ikastetxean hasierako ordua	Ikastetxean amaierako ordua
Ikasleen antolamendua eta AURKEZPENA	10´		
Euskarazko hizkuntza-komunikaziorako kompetentzia	45´		
Atsedenaldi laburra	5´		
Matematikarako kompetentzia	45´		
Atsedenaldia	25´		
Ikasleen antolamendua	5´		
Ikasten eta pentsatzen ikasteko kompetentzia/Ingeleseko hizkuntza-komunikaziorako kompetentzia	35´		
GUZTIRA	170´		

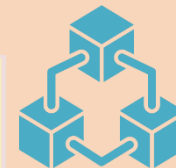
PROBEN ORDUTEGIA (1. eguneko 3. saioa)

1.
eguna

- 1. saioa: Euskarazko hizkuntza-komunikaziorako konpetentzia
- 2. saioa: Matematikarako konpetentzia
- 3. saioa:
 - Ikasten eta pentsatzen ikasteko konpetentzia/
 - Ingelesezko hizkuntza-komunikaziorako konpetentzia/

banatu 3.
saio amaitu
aurretik !!

Galdera-sorta



PROBEN ORDUTEGIA

Lehen Hezkuntza

2. eguna	Ordutegia		
Lehen hezkuntzako 4. maila	proba	Ikastetxean hasierako ordua	Ikastetxean amaierako ordua
Ikasleen antolamendua	10´		
Gaztelerazko hizkuntza-komunikaziorako konpetentzia	45´		
Atsedenaldi laburra	5´		
Zientziarako konpetentzia	45´		
Atsedenaldia	25´		
Ikasleen antolamendua	5´		
Galdera-sorta	35´		
GUZTIRA	170´		



ED21 aplikazioa gelako irakasleak, zer egin behar du?

Ikasle bakoitzari eta proba bakoitzean
dagokion kodea eman

Irakasle guztientzako jarraibideak irakurri

Proben denborak kontrolatu

Proba sartzeko arazo teknikoren bat egonez gero, konpondu
(Sarritan, zenbaki edo letraren bat txarto sartuta dago)

Gelan giro egokia eta lasaia mantendu

Probak irauten duen bitartean, II eta III formularioak bete

1. egunean, ikasleei etxera eramateko **galdera-sorta banatu**.

2. egunean, galdera-sorta betetzeko, ikasleak behar izatekotan,
laguntza eman



Gelako
Irakaslearen
funtzioak



Zer gehiago jakin behar dut? Nola sartu proban?

- Zentroko ebaluazioko koordinatzaileak ikasleen etiketak emango dizkizu. Etiketa bakoitzean, ikaslearen ED21L-XX kodea dago eta ikaslearen jaiotza eguna eta hilabetea.
- **Zentroko ED21ren koordinatzaileak probaren kodea emango dizue.** Saio bakoitzak probaren kode ezberdina du. Kode hori beti arbelean jarriko da eta, proba amaitu ostean, **ezabatu** (borratu) egin beharko da.
- Arbelean idatziko da **proba zein ordutan hasiko eta amaituko** den.
- Ikasleei proba amaitzeko 5´faltatzen direnean abisatu egingo zaie.
- Matematika konpetentziarako boligrafoa, paper zuria eta kalkulagailua izango dituzte (proban ere badago kalkulagailua).
- Irakasleak mahaien artean ibili behar du, ikasle guztiek proban buru belarriz daudela ziurtatzeko. probak zuzuen egiten dutela konprobatzeko.
- Saioetan, jarduteko protokolo bera errepikatzen da salbuespen batzuk izan ezik (1. ordua, 1.3 saioa)

8 **Ikaslearen izen-abizenak**

9 Kodea/Código: ED21L- Eguna/día: Hilabetea/Mes:

ED21 LH4_4EP

ISEI-IVEI

Login

Euskera Castellano

Ikasleen kodea
Ikasleen kodea

Idatzi zure jaiotze data Eguna / Hilabetea:
1 Urtarrila

Proba kodea
Proba kodea

Hasi

Audio proba

Bideo proba



Zer esan behar dut saioan?

Hasierako informazioa (1. proba hasi aurretik)



Ikasle guztiak dagokien lekuan daudenean, beren ordenagailua aurrean dutela, irakasleak (beharrezkoa bada, aurkeztuko da) proben helburua azalduko die labur-labur ikasleei. Ondoren esango du:

"Gaur eta bihar ariketa batzuk egin beharko dituzue, sei konpetentziekin erlazionatuta: Euskara, Matematika, Gaztelania, Ingelesa, Zientziak eta Ikasten eta pentsatzen ikasteko konpetentziaz.

Hezkuntzako arduradunek ikasleek arlo horietan duzuen maila ezagutu nahi dute.

Helburua irakaskuntza eta zuen ikaskuntza hobetzea da.

Probak azterketak izango balira bezala egingo ditugu; hau da, bakoitzak bereak egin behar ditu, zuen artean berba egin gabe.

Eskatu nahi dizuet ahalegintzeko eta probak ahal duzuen hoberen egiteko, mesedez.

*Probak egiteko, mahai ganean ez duzue ezer eduki behar, bakarrik orain emango dizuedan **pasahitza duen orria**.*

Zalantzarik baldin baduzue, altxatu eskua eta galdetu".






Zer esan behar dut saioan?

- Ordenagailuaren pantailan lehenik etiketan daukazuen ikaslearen kodea idatzi behar duzue.
- Ondoren, etiketan daukazuen jaiotzaren eguna eta hilabetea idatzi behar dituzue. Horretarako, bilatu behar dituzue zabaltzen diren leihoetan.
- Jaiotza-data okerra bada, altxatu eskua.
- Kopiatu arbelean duzuen probaren kodea eta, **probaren kodea** dagoen laukian sartu.
- Klikatu **Hasi** jartzen duen lekuan.
- Irakurri jarraibideak




- Dena ulertu duzue?
- Galderaren bat?
- Proba egin bitartean, zalantza bat baduzue altxa eskua eta neu hurbilduko naiz.
- Neuk esan arte ez hasi!
- Proba egiteko (1. 2. saioetan 45'; 1.3 saioan 35'; 2.3 saioan 35") dituzue
- **Nik arbelean jarriko dut noiz hasiko dugun eta noiz amaituko dugun.**
- Neuk abisatuko dizuet 5' falta direnean 
- Irakurri astiro galderak. Has zaitezke.
- Lasai eta animo ondo egingo duzue eta!




- Ulertzen duzue nola erantzun behar duzuen? Galderarik?
- Proban zehar zalantzarik baduzue, altxatu eskua, eta ni hurbilduko naiz laguntzeko.



Zer esan behar dut saioan?

-  *5´dituzue amaitzeko. Oraindik denbora nahikoa duzue galdera baten bati erantzuteko. Dena dela, bukatu duzuenok, birpasatu eman dituzuen erantzunak edo osatu erantzun gabe utzi dituzuenak.*
 - *Bukatutakoan, ez ahaztu **AMAITU** klikatu.*
 - *Bitartean, eta tokitik mugitu gabe, liburu bat atera dezakezue isilik irakurtzeko, denok proba amaitu arte.*
- Probako minutuak bete direnean, esan:

-  *Denbora amaitu da. Utzi erantzuteari. Ez mugitu lekutik, mesedez, nik esan arte. Orain konprobatuko dut guztiok hasierako pantailan zaudetela.*
- *Eskerrik asko zintzo izateagatik eta eman duzuen ahaleginagatik.*
- *Orain **5´/25´** atsedenalalditxoa izango duzue. Gero beste proba egin beharko duzue.*





Gelan irakasleak zer egiaztatu behar du?



- Funtsezkoa da intzidentzia guztiak, nimitxoak iruditu arren, jasota edukitzea, aplikazioaren egunean, zeren geroago lagungarri izan baitaitezke ikastetxeen zalantzak argitzeko edo datuen garbiketan. Labur eta zehatz adieraztea komeni da. Adibidez: umeak distraitura daude patioko zaratak direla eta. Ipini gurutze bana “Kanpoko zaratak” atalean eta “Ikasleak ez daude adi” atalean eta zehaztu “obrak”.
- Idatzita utzi behar da aplikazioan egon diren irakasleak izenak eta karguak: hezkuntzako ikuskaritza, kalitate kontrolean ibili diren ISEI-IVEIko teknikariak.
- Saio bakoitzean jarraipena egin behar da, bi formularioren bidez:
 - ✓ etortzea (II. Formularioa)
 - ✓ jarraipena (III. Formularioa)



Gelan irakasleak zer egiaztatu behar du?

II. Formularioa

ED21 Sarrera

II FORMULARIOA: ETORTZE KONTROLA

Ikastetxea: CEIP		HLHI	Kodea:	Etapa:LH		Eredua:D	Taldea:LH4				
Matematika:eus		Zientziak:eus	Galdetegia:eus					Ikasten ikasi:eus			
HZ-Kodea	ED-Kodea	1neska/chlca 2mutil/chico	Jaiotze data Fecha de nacimiento	Etortze-kontrola/Control de asistencia					Galde	PAPE	OHARRAK/OBSERVACIONES
				1	2	3	4	5			
	ED21L-	1		0	0	0	0	0	0		
	ED21L-	2		1	1	1	1	1	1		
	ED21L-	2		1	1	1	1	1	1		
	ED21L-	1		1	1	1	1	1	1		
	ED21L-	1		1	1	1	1	1	1		
	ED21L-	2		0	0	0	1	1	1		
	ED21L-	1		1	1	1	1	1	1		
	ED21L-	1		1	1	1	1	1	1		
	ED21L-	1		1	1	1	1	1	1		
	ED21L-	2		1	1	1	1	1	1		
	ED21L-	2		0	1	1	1	1	1		
	ED21L-	2		1	1	1	1	1	1		
	ED21L-	2		1	1	1	1	1	1		
	ED21L-	2		1	1	1	1	1	1		
	ED21L-	1		1	1	1	1	1	1		
	ED21L-	2		1	1	1	1	1	1		
	ED21L-	1		1	1	1	1	1	1		
	ED21L-	2		1	1	1	1	1	1		

Bidali/Enviar

IKASLEEN PARTE-HARTZEA ONDO BETETZEA BEHARREZKOA DA!

Konpetentzia guztietarako asistentzia kodeak honakoak dira:

- 1: Erabateko asistentzia.
- 0: Asistentziarik ez (oharretan idatzi EZ DA ETORRI eta, jakinez gero, zergatia).
- 2: Asistentzia partziala (absentzialdia 10 minutu baino handiagoa bada. Oharretan jasoko da zergatia: gaixotu, medikura, ...)
- 3: Erabateko asistentzia, baina ezin izan du proba egin ordenagailuarekin edota aplikazio informatikoarekin arazoak izan dituelako. (Oharretan jasoko da proba eta zergatia)
- 4: Erabateko asistentzia, baina proba egiteari uko egiten dio.

Ez dira etorri



Gelan irakasleak zer egiaztatu behar du?

III Formularioa



ED21 Sarrera

III FORMULARIOA: SAIOEN JARRAIPENA /SEGUIMIENTO DE LA SESIÓN

Ikastetxea: CEIP	HLHI	Kodea:	Etaia: LH	Eredua: D	Taldea: LH4A
-------------------------	-------------	--------	------------------	------------------	---------------------

Bidali/Enviar

1. Eguna/Día 1: Martxoak 24

1-1. saioa / Sesión 1

Proba Prueba	
Hasiera Inicio	Amaiera Fin
<input type="text"/>	<input type="text"/>
Nor zegoen saioan? ¿Quién estuvo en la sesión?	
<input type="text"/>	

- Arazoak entzunezko materialarekin./Problemas con los materiales de audio
- Ikasleen arreta falta, arinegi bukatu,.../Falta de atención del alumnado, acabar demasiado rápido...
- Ikasleen diziiplina arazoak./Problemas de disciplina del alumnado.
- Arazoak aplikazio informatikoarekin./Problemas con el equipamiento informático.
- Arazoak konekzioarekin./Problemas con la conexión Wifi.

Oharra
Observaciones

1-2. saioa / Sesión 2

Proba
<p>Iradozikun orokorrak>>> Comentarios generales>>></p>

Bidali/Enviar

Chromebook kioskorik gabe

INSTALAZIOA ETA ERABILERA

Cloudready-ra bihurtutako ordenagailuak

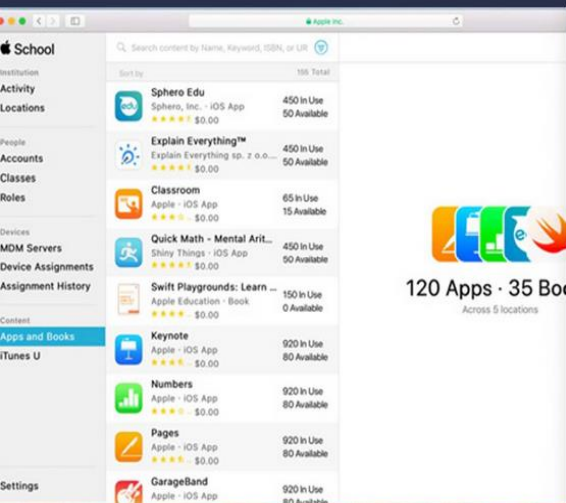
OHAR GARRANTSITSUAK, INSTALAZIOA ETA ERABILERA

Windows

OHARRAK, INSTALAZIOA ETA ERABILERA

Beste mota batzuk

(MAC OSX, ANDROID TABLETAK, LINUX,...) ISEIKO ORDENAGAILUAK



Instalazioa

Ikasle guztien iPadetan Safe Exam Browser aplikazioa instalatu behar duzu. Horretarako Apple School Manager erabili beharko duzu, edo banan banan instalatu gailu guztietan.

Aurreko ikasturtetatik aplikazioa instalatuta baldin badago ezinbestekoa da lehenengoz desinstalatzea eta gero berriro instalatzea.

Konfigurazioa

Ikasleek aplikazioa lehenengoz zabaltzen dutenean, aplikazioa konfiguratzeko eskatzen du. Errezena, QR kode batekin konfiguratzea da. Horretarako iPad-ak interneteko konekzioa izan behar dute.

Safe Exam Browser aplikazioa zabalduko dugu. QR kodea eskaneatu. Confirmar autobloqueo.



ED-2021

Mila esker!

PROZESUAREN EGUTEGIAN APLIKAZIO FASEA

• URTARRILA.

- 19: Ebaluazio Diagnostikoaren ebazpena. ✓
- 19tik-25era LHko eta DBHko zentroyen datu-sarrera. ✓
- 25tik-29ra: DBHko aplikazio-sistema erabaki. ✓
- 28an: Zentroetako zuzendaritzekin lurraldez lurraldeko bilerak. ✓

• OTSAILA.

- 1etik-5era DBHko aplikazio-sistema erabaki. ✓
- 1etik-12ra DBHko ordenagailuetan ziurtasun-programa instalatu. ✓
- 1etik-12ra LHko aplikazio-sistema erabaki.
- 10ean eta 24an DBHko irakasleen formazioa ✓
- 17tik-26ra LHko ordenagailuetan ziurtasun-programa instalatu.
- 15/17etik-24ra DBHko zentroek simulazioa egin.
- 24tik-26ra zentroek simulazioa egin.

• MARTXOA.

- **1etik-12ra DBHko zentroetan probak aplikatu.**
- 1etik-12ra LHko ordenagailuetan ziurtasun-programa instalatu.
- 3an eta 10ean LHko irakasleen formazioa.
- **15etik-26ra LHko zentroetan probak aplikatu.**